

Fita LED 24V DC SMD2835 Serie Letters IP20 120 Led/m - 5 Metros

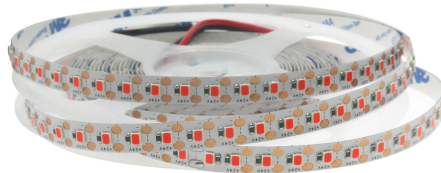


Tabela de Referências

Garantia do produto 3 Anos

LM2461	6000k
LM2462	4000k
LM2463	2700k
LM2464	2300k
LM2465	vermelho
LM2466	azul
LM2467	verde
LM2468	rosa

Informações Elétricas

Watts	14 w/m
Alimentação	24V DC
Dimavel	Sim

Características gerais

Vida útil	50000
Proteção	IP20
Classe Isolamento Elétrico	III
Inclui	3M autoadesivo

Informações de iluminação

Fonte de luz	Smd 2835
Brilho	1400 lm/m
Ângulo	120°
CRI	80
Flicker Free	Sim
Temperatura de cor	2300 2700 4000 6000 vermelho Verde Azul Rosa

Fonte de energia

Alimentação	24V DC
-------------	--------

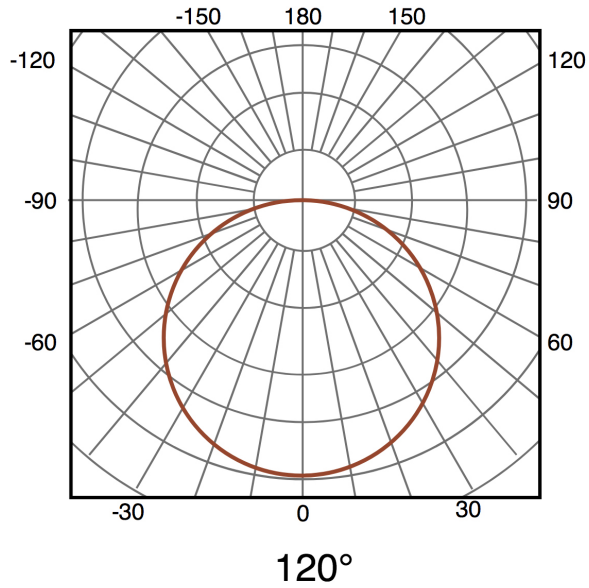
Informações materiais

Acabamento	PCB Branco
Material	PC

Avisos e Precauções

Temp de Trabalho	-20°C ~ + 50°C
------------------	----------------

Fotometría



Garantia e Qualidade

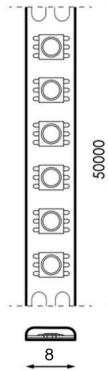
Garantía

3



Dimensões e Instalação

Dimensão	8X5000 mm
Corte cada	8 mm



Accesorios Compatibles / Technical Attributes



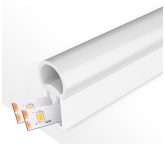
LM3973

Cubo de Capa de Silicone 12X12 Para Tiras de Led - 20 metros



LM3975

Capa de Silicone Cube II 15X15 Para Tiras de Led - 20 metros



LM3977

Capa de Silicone Arco 22X10 Para Tiras de Led - 20 metros



LM3979

Capa de Silicone Rectangle 15X8 Para Tiras de Led - 20 metros



LM3981

Capa de Silicone Cilindro 20X20 Para Tiras de Led - 20 metros

**LM3982**

Capa de Silicone Drop 15X15 Para Tiras de Led - 20 metros

**LM3983**

Capa de Silicone Drop 13X6 Para Tiras de Led - 20 metros

**LM2080**

Controlador de dimmer LED monocolor/CCT

**LM2082**

Controlador de dimmer Smarthome LED monocolor/CCT

**LM2084**

Regolatore Dimmer Monocolore+CCT 12/24V DC + Telecomando RF

**LM2087**

Controle Remoto RF para Dimmer LED Monocolor 4 Zonas

Logística

LM2461 - 8435579724613**LM2462** - 8435579724620**LM2463** - 8435579724637**LM2464** - 8435579724644

EAN

LM2465 - 8435579724651**LM2466** - 8435579724668**LM2467** - 8435579724675**LM2468** - 8435579724682

Unidad por caja

50 ud

Peso Bruto Embalaje Unidad

0.110

Sujeito a alterações sem aviso prévio. Certifique-se de usar dados mais recentes

Data de download: 13-06-2024

Em caso de incidente : www.ledme-europa.com