

Modulo LED Ronse 12W

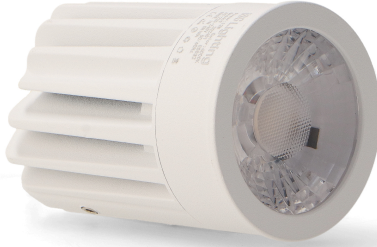


Tabela de Referências

GA4419	4000k
GA4420	3000k

Garantia do produto 5 Anos

Informações Elétricas

Watts	12 w
Alimentação	220-240V AC
Fator de Potência	0.6
Dimavel	Opcional

Características gerais

Vida útil	50000
Proteção	IP20
IK	5
Classe Isolamento Elétrico	II

Informações de iluminação

Fonte de luz	Bridgelux
Brilho	1320
Eficiência Lm	110
Ângulo	24°
CRI	90
UGR	17
Flicker Free	Sim
Temperatura de cor	3000 4000 6000

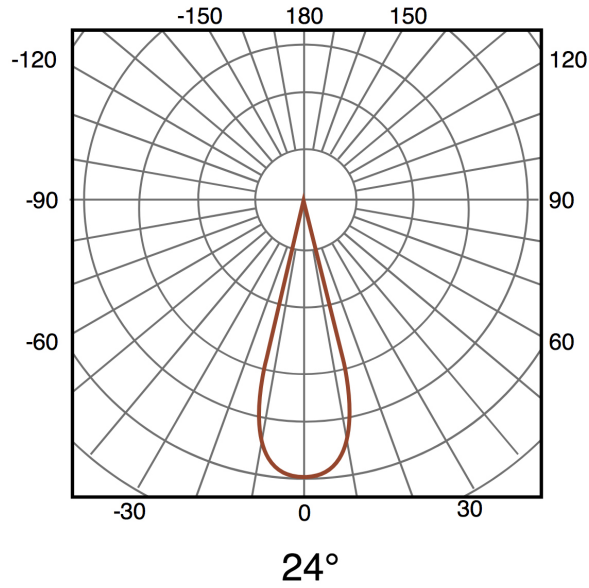
Fonte de energia

Proteção contra sobretensão	4 Kv
Alimentação	220-240V AC
Saída	25-39V DC
Amperagem	220 mA
Driver	Lifud

Informações materiais

Acabamento	Branco
Material	Aluminio/PC

Fotometría



Garantia e Qualidade

Garantía

5



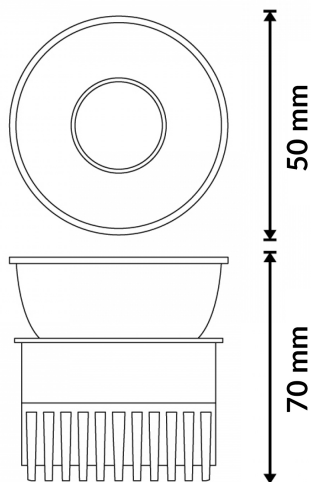
Dimensões e Instalação

Instalação

Empotrable

Dimensão

50X70H mm



Accesorios Compatibles / Technical Attributes

**LM4335**

Aro para módulo/GU10/MR16 - Makaili

**LM4331**

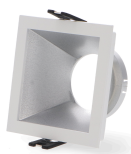
Aro para módulo/GU10/MR16 - Lani

**LM4337**

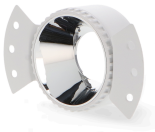
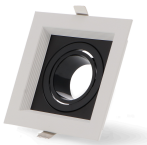
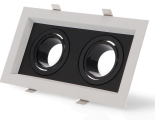
Aro para módulo/GU10/MR16 - Miata

**LM4336**

Aro para módulo//GU10/MR16 - Hopaka

**LM4334**

Aro para módulo/GU10/MR16 - Loau

**LM4333**
Aro para módulo/GU10/MR16 - Manu**LM4332**
Aro para módulo/GU10/MR16 - Maika**LM4330**
Aro para módulo/GU10/MR16 - Maka**LM2128**
Kit de conversão de emergência até 20W**LF-GDE014YG**
Driver Lifud regulação Triac Saída 25-42V Dc 8-14W No flicker Lf-Gde014YG**LM4379**
Anel Cardan Aras Para Módulo/gu10/mr16**LM4380**
Anel Cardan Aras Em Dobro Para Módulo Arumled/gu10/mr16

Logística

EAN

GA4419 - 8435579744192

Unidad por caja

GA4420 - 8435579744208

50 ud

Sujeito a alterações sem aviso prévio. Certifique-se de usar dados mais recentes

Data de download: 04-07-2024

Em caso de incidente : www.ledme-europa.com